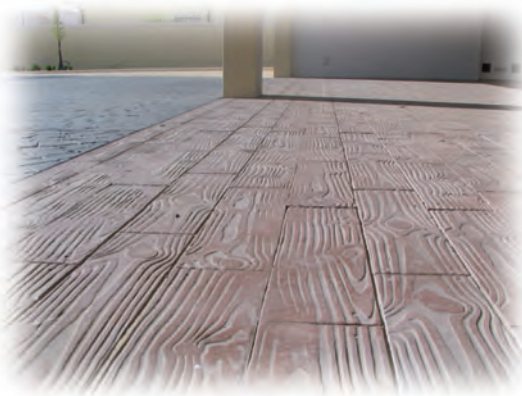


■ SOL DESIGN® DEMOULANT

Procédé Sol Design® Imprimé

COMPOSANT 2



DOMAINES D'UTILISATION

- Terrasses, cours, halls d'entrée, patios
- Pourtours de piscine
- Allées de garage, parkings
- Trottoirs, arcades piétonnes, places, esplanades
- Aménagements urbains, ronds-points, aires de loisirs

MISE EN OEUVRE

- Après l'application du SOL DESIGN® DURCISSEUR (COMPOSANT 1) et les opérations de lissage de la surface, saupoudrer SOL DESIGN® DEMOULANT en veillant à couvrir la totalité de la surface. Vous pouvez dès lors poser délicatement les matrices.

MISE EN SERVICE

- Selon nos recommandations, toute circulation sur la couche d'usure est interdite immédiatement après l'application.
- Seule une utilisation pédestre ou de petit matériel est autorisée après 24 h (selon conditions atmosphériques).
- Attendre 28 jours pour une utilisation normale d'exploitation.

CONDITIONNEMENT ET STOCKAGE

- SOL DESIGN® DEMOULANT est livré en seau de 10 kg.
- Conservé dans son emballage d'origine, à l'abri de l'humidité et des intempéries, dans un local sec, il a une durée de conservation identique à celle du ciment (6 mois).
- Utiliser le produit immédiatement après son ouverture.

COLORIS

- SOL DESIGN® DEMOULANT existe en plusieurs coloris :
Blanc - Noir - Jaune - Marron - Rouge - Gris Moyen

CONSOMMATION

- Saupoudrage manuel : environ 0,300 kg/m².

CARACTÉRISTIQUES TECHNIQUES

- Composition :
 - **minéraux** sélectionnés
 - **talc**
 - **calcium**
- Densité apparente : 0,47 g/m³

HYGIÈNE ET SÉCURITÉ

- SOL DESIGN® DEMOULANT est un produit pulvérulent, l'emploi d'un masque est fortement recommandé lors de son utilisation.
- Consulter notre fiche de données de sécurité.



TRANSPORT

- Exempté du classement et de l'étiquetage Transport.

Avis important : Le procédé Sol Design Imprimé est constitué d'un dallage béton sur lequel est appliqué un durcisseur coloré avec un effet décoratif. Nos réalisations ont un effet esthétique incontestable qui doit être considéré dans son ensemble. Le béton qui est un matériau évolutif peut fissurer, faire du retrait, créer des efflorescences, les teintes peuvent présenter des nuances. L'enlèvement des matrices peut provoquer de légères épaufrures qui donnent le caractère rustique au sol. En aucun cas ces phénomènes ne peuvent porter à contestation.